

TECHNICKÉ MUZEUM PARDUBICKÉHO KRAJE RECEPCE

OBJEDNATEL
REGIONÁLNÍ MUZEUM VE VYSOKÉM MÝTĚ

PROJEKTANT
ROBUST ARCHITEKTI / T: +420 775 233 217 / www.robust.cz
Pod křížkem 3, 147 00 Praha 4

ZODPOVĚDNÝ PROJEKTANT
Ing. arch. Robert Damec / E: robert.damec@robust.cz

AUTOR PROJEKTU - ROBUST ARCHITEKTI

MÍSTO STAVBY
Vysoké Mýto - Technické muzeum Pardubického kraje
čp. 272, ulice Kpt. Poplera, Vysoké Mýto.

STUPEŇ	ČÁST
PP	AS
FORMÁT	DATUM
A3	12.2024

ROBUST ARCHITEKTI

SEZNAM VÝRESŮ

RE01.00 - txt	
RE01.01 - technická zpráva	
RE01.02 - umístění v rámci budovy, půdorys 1.NP	1:200
RE01.03 - recepce / vstup, půdorys	1:50
RE01.04 - šatna NA01.01, NA01.02, pohledy	1:50
RE01.05 - recepce NA01.03	1:25
RE01.06 - recepce NA01.04	1:25
RE01.07 - skříň a vitrína NA01.05	1:50
RE01.08 - vitrína NA01.06	1:25
RE01.09 - vitrína NA01.07	1:25
RE01.10 - vitrína NA01.08	1:25
RE01.11 - perspektivy	

RECEPCE

TECHNICKÉ MUZEUM PARDUBICKÉHO KRAJE

identifikační údaje

investor / objednatel

Regionální muzeum ve Vysokém Mýtě
příspěvková organizace Pardubického kraje

A.V.Šembery 125
566 01 Vysoké Mýto

+420 465 461 951
+420 731 487 773

www.muzeum-myto.cz
IČ: 000372331

zastoupené
Mgr. Jiřím Junkem, ředitelem muzea
junek@muzeum-myto.cz

architekt

ROBUST architekti, sdružení architektů
Pod křížkem 3
147 00 Praha 4

robust@robust.cz
www.robust.cz

zastoupené:
Ing. arch. Ondřej Busta
Dělnická 158, 381 01 Český Krumlov
ondrej.busta@robust.cz
+420 775 233 217
IČO: 76609448

architekt projektu
Ing. arch. Robert Damec
+420 608 268 295

Ing. arch. Helena Busta, ČKA 03 738
+420 606 159 694

REVIZE	DATUM	POPIS

TECHNICKÉ MUZEUM
PARDUBICKÉHO KRAJE

RECEPCE

OBJEDNATEL REGIONÁLNÍ MUZEUM VE VYSOKÉM MÝTĚ
PROJEKTANT ROBUST ARCHITEKTI / T: +420 775 233 217 / www.robust.cz Pod křížkem 3, 147 00 Praha 4
ZODPOVĚDNÝ PROJEKTANT Ing. arch. Robert Damec / E: robert.damec@robust.cz
AUTOR PROJEKTU - ROBUST ARCHITEKTI
MÍSTO STAVBY Vysoké Mýto - Technické muzeum Pardubického kraje čp. 272, ulice Kpt. Poplera, Vysoké Mýto.

Informace z tohoto dokumentu mohou být použity jenom v souvislosti s tímto projektem. Informace na tomto dokumentu nemohou být v žádném případě svévolně pozměněny, doplňovány nebo odstraňovány. V případě, že bude nutné provést jakékoliv změny v tomto dokumentu, jediným autorizovaným subjektem k těmto výkonům je firma Robust architects. Prvky, data a jiné informace z této dokumentace nemohou být kopírovány, nebo použity pro jiné projekty bez výslovného souhlasu Robust architects. Nezvěšujte tento výkres. Nepteměřujte. Nesrovnalosti konzultujte s projektantem. Stavební práce budou provedeny dle pracovních, technologických a technických čs. standardů, příslušných doporučení, následných revizí a standardů / doporučení / jednotlivých stavebních systémů / materiálů od výrobců / dodavatelů použitých v projektu. Tato dokumentace nezahrnuje dodavatelskou dílenskou dokumentaci.
PŘED ZADÁNÍM DO VÝROBY ROZMĚRY OVĚŘIT NA STAVBĚ!

ROBUST ARCHITEKTI

STUPEŇ PP	ČÁST AS
MĚŘITKO -	DATUM 12.2024
NÁZEV VÝKRESU TXT	FORMÁT A3
REVIZE -	ČÍSLO VÝKRESU RE.00

Konstrukční řešení

Šatní skříně

Šatní skříňky jsou vyrobeny z MDF desek o tloušťce 18 mm, opatřené povrchovou úpravou pomocí HPL fólie. Každá skříňka má rozměry 400 × 400 mm a hloubku 500 mm. Celkový počet skříněk je 64 kusů. Dvířka jsou vyrobena z MDF o tloušťce 18 mm a budou opatřena odolným polyuretanovým lakem(bílá lesk, vzorkovat). Každá dvířka obsahují kruhový průměru 200 mm, do jehož drážky na vnitřní straně dvířek je vlepen průhled z polykarbonátu o minimální tloušťce 6 mm.

Recepční pult

Hlavní recepční pult je navržen s horní deskou vyrobenou z MDF s odolným polyuretanovým lakem (bílá lesk, vzorkovat). Vnitřní část pultu zahrnuje šuplíky a pracovní stůl z MDF desek s laminovaným povrchem. Šuplíky jsou vybaveny cylindrickými zámky. Profilová úchytka, určená k montáži na horní hranu dvířek (vzorkovat). Kratší recepční pult je navržen s horní deskou a rámem ve výklenku (okno) vyrobený z MDF s odolným polyuretanovým lakem (bílá barva, vzorkovat). Vnitřní část pultu zahrnuje šuplíky a pracovní stůl z MDF desek s laminovaným povrchem. Šuplíky jsou vybaveny cylindrickými zámky. Profilová úchytka, určená k montáži na horní hranu dvířek (vzorkovat).

Skříně s vitrínou

Část skříní za recepcí obsahuje skrytý dře z baterií. Vnější pohledové plochy jsou z MDF desek lakovaných polyuretanovým lakem dle zvoleného vzorku, zatímco vnitřní části jsou vyrobeny z MDF desek s fólií. Vitríny i police uvnitř prosklených vitrín jsou rovněž z lakované MDF. Skříňky jsou vybaveny cylindrickými zámky, stejně jako šuplíky, které zahrnují výsuvnou desku. Sklo 8 mm bezpečnostní lepené 44.1, broušené hrany, Sklo 8 mm bezpečnostní lepené 44.1, závěsy na sklo otočné (nerez, vzorkovat). Zámky do skla nerez (vzorkovat)

Pult s vitrínou

Pult se stolovou vitrínou. Vnější pohledové plochy jsou z MDF desek lakovaných polyuretanovým lakem (vzorkovat). Skříňky jsou vybaveny cylindrickými zámky, stejně jako šuplíky, které zahrnují výsuvnou desku. Sklo 8 mm bezpečnostní lepené 44.1, broušené hrany, Sklo 8 mm bezpečnostní lepené 44.1,

Vitrína u sloupu

Vnější pohledové plochy jsou z MDF desek lakovaných polyuretanovým lakem dle zvoleného vzorku, Vitríny i police uvnitř prosklených vitrín jsou rovněž z lakované MDF. Sklo 8 mm bezpečnostní lepené 44.1, broušené hrany, Sklo 8 mm bezpečnostní lepené 44.1, závěsy na sklo otočné (nerez, vzorkovat). Zámky do skla nerez (vzorkovat)

Skřínky v nice

Vnější pohledové plochy jsou z MDF desek lakovaných polyuretanovým lakem dle zvoleného vzorku, zatímco vnitřní části jsou vyrobeny z MDF desek s fólií. Spodní skřínky jsou opatřeny cylindrickým zámkem.

Elektroinstalace

Pro osvětlení vitrín a pultu bude využita kombinace rohových lišt a U lišt s difuzorem, které budou instalovány v hliníkové chladicí liště. Použité LED pásky budou na 12V (s přibližnou teplotou barevného spektra 4000K) a umístí se do chladicí lišty s difuzorem. V recepci bude instalová zásuvkový box - výklopný a ve skříní s dřezem zásuvkový box do boční stěny skříně. Zásuvky musí splňovat normy pro instalaci do nábytku.

Seznam zakazů a doporučení pro instalaci výstav

- 1) stavební úpravy – zednické zásahy (mimo oprav v rámci instalace, které jsou na žádost objednatele),
- 2) zakaz natírání zdí jinou než paropropustnou barvou,
- 3) vrtání do zdí a stropu – v případě potřeby doporučujeme využít představné panely (panely taktéž nelze kotvit do zdi),
- 4) polepování zdí neprodyšnou fólií – možno využít papírové tapety,
- 5) během instalace nutno pokrýt podlahu ochranou proti poničení podlahy,
- 6) k nasvícení výstavy je třeba využít bodové reflektory umístěné v pojízdných lištách, nikoliv nouzové osvětlení (nástěnné a stropní),
- 7) ve výstavních sálech je zakázáno řezat a brousit bez použití odsávání,
- 8) veškeré spotřebiče využívané dodavatelem, musejí mít platnou revizi, v případě žádosti ji musí dodavatel doložit,
- 9) po skončení prací je dodavatel povinen veškeré spotřebiče vypnout a vypojit ze zásuvek, návoz a vývoz materiálu může probíhat po domluvě s zřizovatelem mimo návštěvní hodiny
- 10) dodavatel nesmí jakoukoli činností omezit provoz muzea a platné únikové cesty

REVIZE	DATUM	POPIS

TECHNICKÉ MUZEUM PARDUBICKÉHO KRAJE RECEPCE

OBJEDNATEL REGIONÁLNÍ MUZEUM VE VYSOKÉM MÝTĚ
PROJEKTANT ROBUST ARCHITEKTI / T: +420 775 233 217 / www.robust.cz Pod křížkem 3, 147 00 Praha 4
ZODPOVĚDNÝ PROJEKTANT Ing. arch. Robert Damec / E: robert.damec@robust.cz
AUTOR PROJEKTU - ROBUST ARCHITEKTI
MÍSTO STAVBY Vysoké Mýto - Technické muzeum Pardubického kraje čp. 272, ulice Kpt. Poplera, Vysoké Mýto.

Informace z tohoto dokumentu mohou být použity jenom v souvislosti s tímto projektem. Informace na tomto dokumentu nemohou být v žádném případě svévolně pozměněny, doplňovány nebo odstraňovány. V případě, že bude nutné provést jakékoliv změny v tomto dokumentu, jediným autorizovaným subjektem k těmto výkonům je firma Robust architects. Prvky, data a jiné informace z této dokumentace nemohou být kopírovány, nebo použity pro jiné projekty bez výslovného souhlasu Robust architects. Nezvěšujte tento výkres. Nepteměřujte. Nesrovnalosti konzultujte s projektantem. Stavební práce budou provedeny dle pracovních, technologických a technických čs. standardů, příslušných doporučení, následných revizí a standardů / doporučení / jednotlivých stavebních systémů / materiálů od výrobců /dodavatelů použitých v projektu. Tato dokumentace nezahnuje dodavatelskou dílenskou dokumentaci. PŘED ZADÁNÍM DO VÝROBY ROZMĚRY OVĚŘIT NA STAVBĚ!

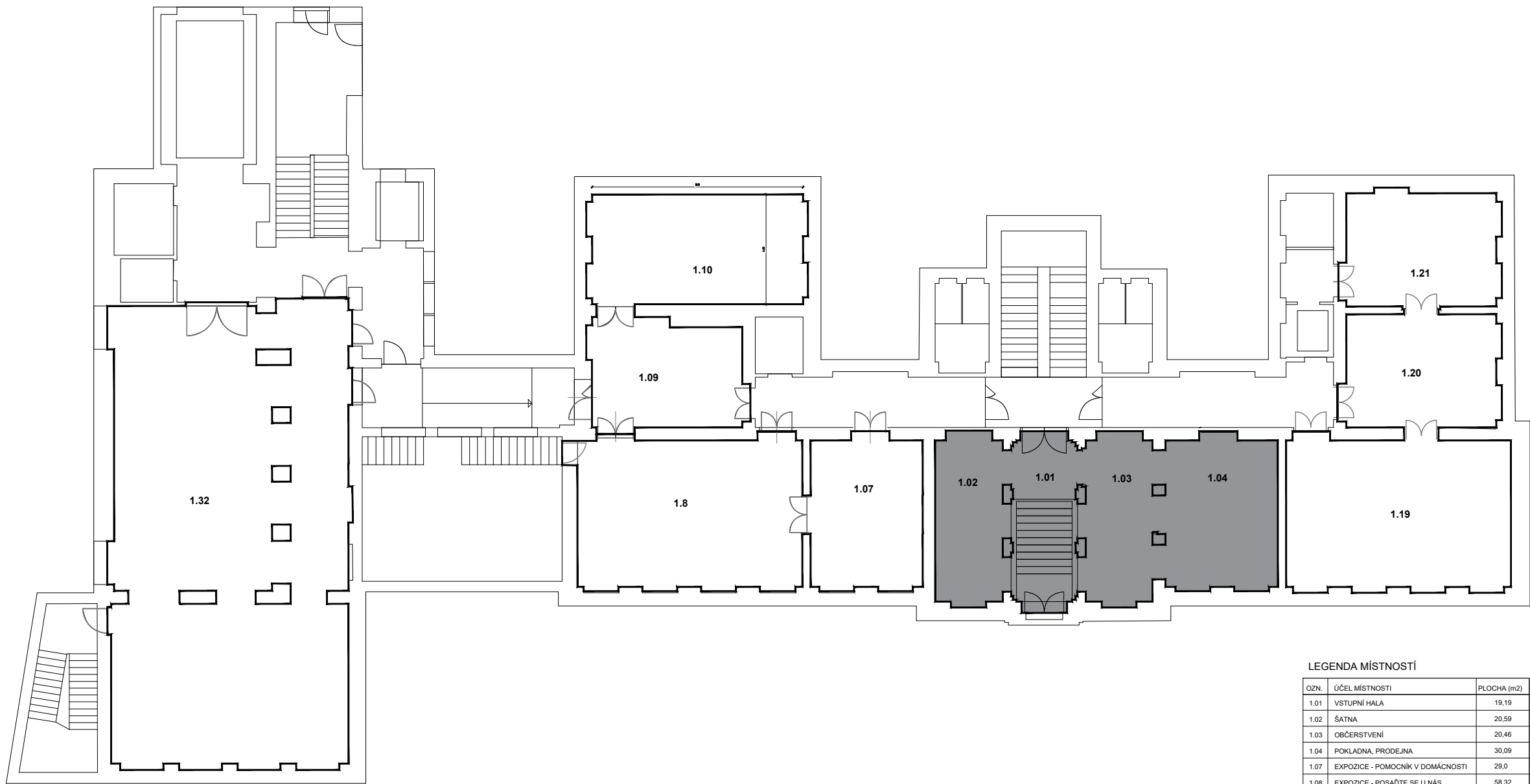
ROBUST ARCHITEKTI

STUPEŇ	ČÁST
PP	AS

MĚŘITKO	DATUM
-	12.2024

NÁZEV VÝKRESU	FORMÁT
TECHNICKÁ ZPRÁVA	A3

REVIZE	ČÍSLO VÝKRESU
-	RE.01



PŮDORYS 1.NP

LEGENDA MÍSTNOSTÍ

OZN.	ÚČEL MÍSTNOSTI	PLOCHA (m2)
1.01	VSTUPNÍ HALA	19,19
1.02	ŠATNA	20,59
1.03	OBČERSTVENÍ	20,46
1.04	POKLADNA, PRODEJNA	30,09
1.07	EXPOZICE - POMOCNÍK V DOMÁCNOSTI	29,0
1.08	EXPOZICE - POSAŽTE SE U NÁS	56,32
1.09	FREE HERNÍ ZÓNA	28,25
1.10	DIGITÁLNÍ PRACOVNA	39,42
1.19	EXPOZICE - JEDNOU STOPOU	56,38
1.20	EXPOZICE - JEDNOU STOPOU	29,22
1.21	EXPOZICE - JEDNOU STOPOU	29,64
1.32	EXPOZICE - KABÁT PRO AUTA	180,15

REVIZE DATUM POPIS

TECHNICKÉ MUZEUM
PARDUBICKÉHO KRAJE
RECEPCEOBJEDNATEL
REGIONÁLNÍ MUZEUM VE VYSOKÉM MÝTĚPROJEKTANT
ROBUST ARCHITEKTI / T: +420 775 233 217 / www.robust.cz
Pod křížkem 3, 147 00 Praha 4ZODPOVĚDNÝ PROJEKTANT
Ing. arch. Robert Damec / E: robert.damec@robust.cz

AUTOR PROJEKTU - ROBUST ARCHITEKTI

MÍSTO STAVBY
Vysoké Mýto - Technické muzeum Pardubického kraje
čp. 272, ulice Kpt. Poplera, Vysoké Mýto.

Informace z tohoto dokumentu mohou být použity jenom v souvislosti s tímto projektem. Informace na tomto dokumentu nemohou být v žádném případě svévolně pozměněny, doplňovány nebo odstraňovány. V případě, že bude nutné provést jakékoliv změny v tomto dokumentu, jediným autorizovaným subjektem k těmto výkonům je firma Robust architects. Prvky, data a jiné informace z této dokumentace nemohou být kopírovány, nebo použity pro jiné projekty bez výslovného souhlasu Robust architects. Nezvěšujte tento výkres. Nepteměrujte. Nesrovnalosti konzultujte s projektantem. Stavební práce budou provedeny dle pracovních, technologických a technických čs. standardů, příslušných doporučení, následných revizí a standardů / doporučení / jednotlivých stavebních systémů / materiálů od výrobců / dodavatelů použitých v projektu. Tato dokumentace nezahrnuje dodavatelskou dílenskou dokumentaci.

PŘED ZADÁNÍM DO VÝROBY ROZMĚRY OVĚŘIT NA STAVBĚ!

ROBUST ARCHITEKTI

STUPEŇ
PPČÁST
ASMĚŘÍTKO
1:200DATUM
12.2024

NÁZEV VÝKRESU

FORMÁT

UMÍSTĚNÍ V RÁMCÍ BUDOVY
PŮDORYS 1.NP

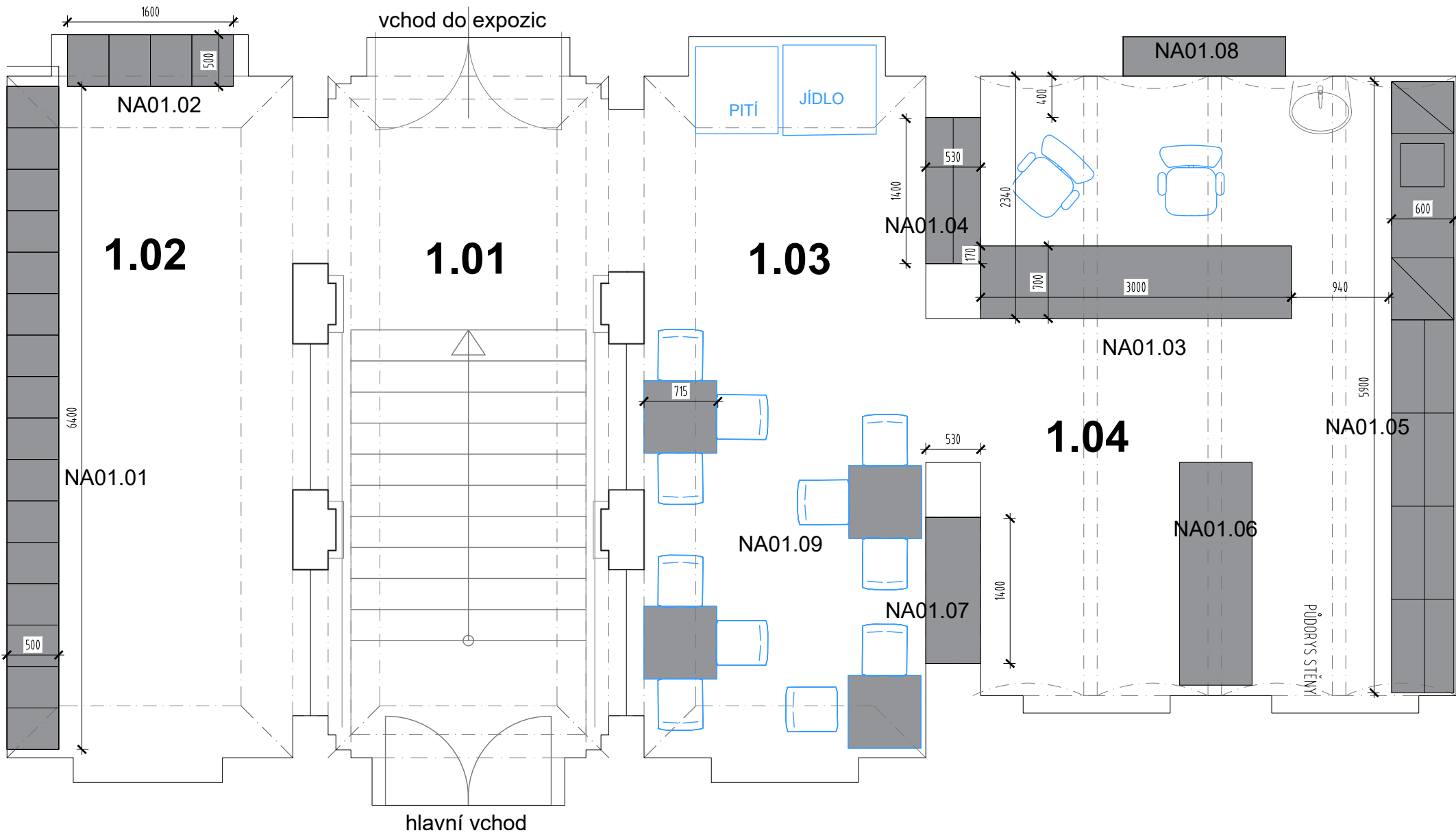
A3

REVIZE

ČÍSLO VÝKRESU

-

RE.02



REVIZE	DATUM	POPIS

TECHNICKÉ MUZEUM PARDUBICKÉHO KRAJE

RECEPCE

OBJEDNATEL
REGIONÁLNÍ MUZEUM VE VYSOKÉM MÝTĚ

PROJEKTANT
ROBUST ARCHITEKTI / T: +420 775 233 217 / www.robust.cz
Pod křížkem 3, 147 00 Praha 4

ZODPOVĚDNÝ PROJEKTANT
Ing. arch. Robert Damec / E: robert.damec@robust.cz

AUTOR PROJEKTU - ROBUST ARCHITEKTI

MÍSTO STAVBY
Vysoké Mýto - Technické muzeum Pardubického kraje
čp. 272, ulice Kpt. Poplery, Vysoké Mýto.

Informace z tohoto dokumentu mohou být použity jenom v souvislosti s tímto projektem. Informace na tomto dokumentu nemohou být v žádném případě svévolně pozměněny, doplňovány nebo odstraňovány. V případě, že bude nutné provést jakékoliv změny v tomto dokumentu, jediným autorizovaným subjektem k těmto výkonům je firma Robust architects. Prvky, data a jiné informace z této dokumentace nemohou být kopírovány, nebo použity pro jiné projekty bez výslovného souhlasu Robust architects. Nezávisle na tomto výkresu. Neopíráme se o konzultace s projektantem. Stavební práce budou provedeny dle pracovních, technologických a technických čs. standardů, příslušných doporučení, následných revizí a standardů / doporučení / jednotlivých stavebních systémů / materiálů od výrobců / dodavatelů použitých v projektu. Tato dokumentace nezahrnuje dodavatelskou dílenskou dokumentaci.

PŘED ZADÁNÍM DO VÝROBY ROZMĚRY OVĚŘIT NA STAVBĚ!

ROBUST ARCHITEKTI

STUPEŇ
PP

ČÁST
AS

MĚŘÍTKO
1:50

DATUM
12.2024

NÁZEV VÝKRESU
RECEPCE / VSTUP

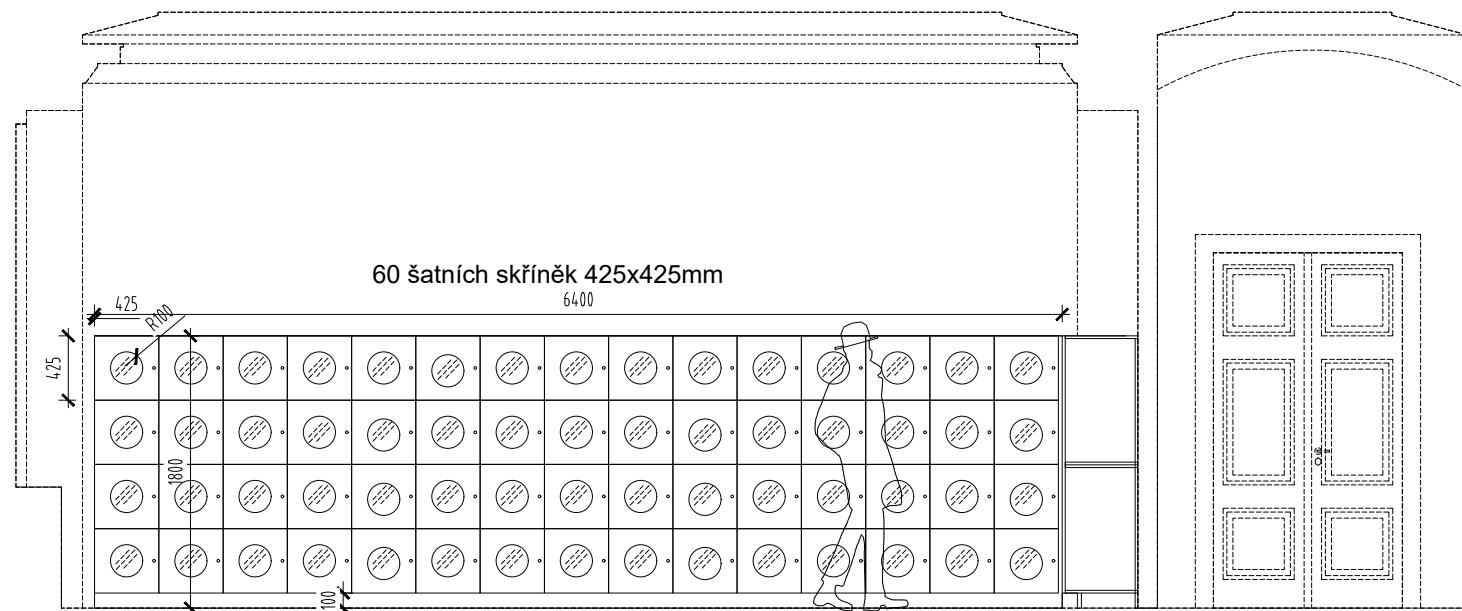
FORMÁT
A3

REVIZE

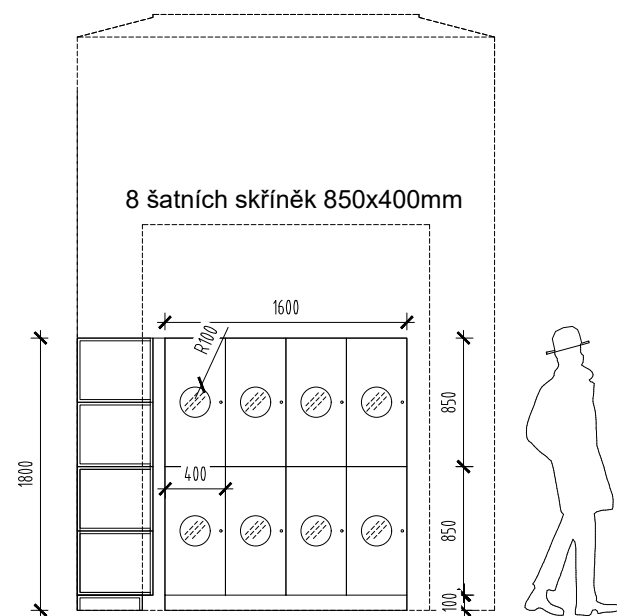
ČÍSLO VÝKRESU

-

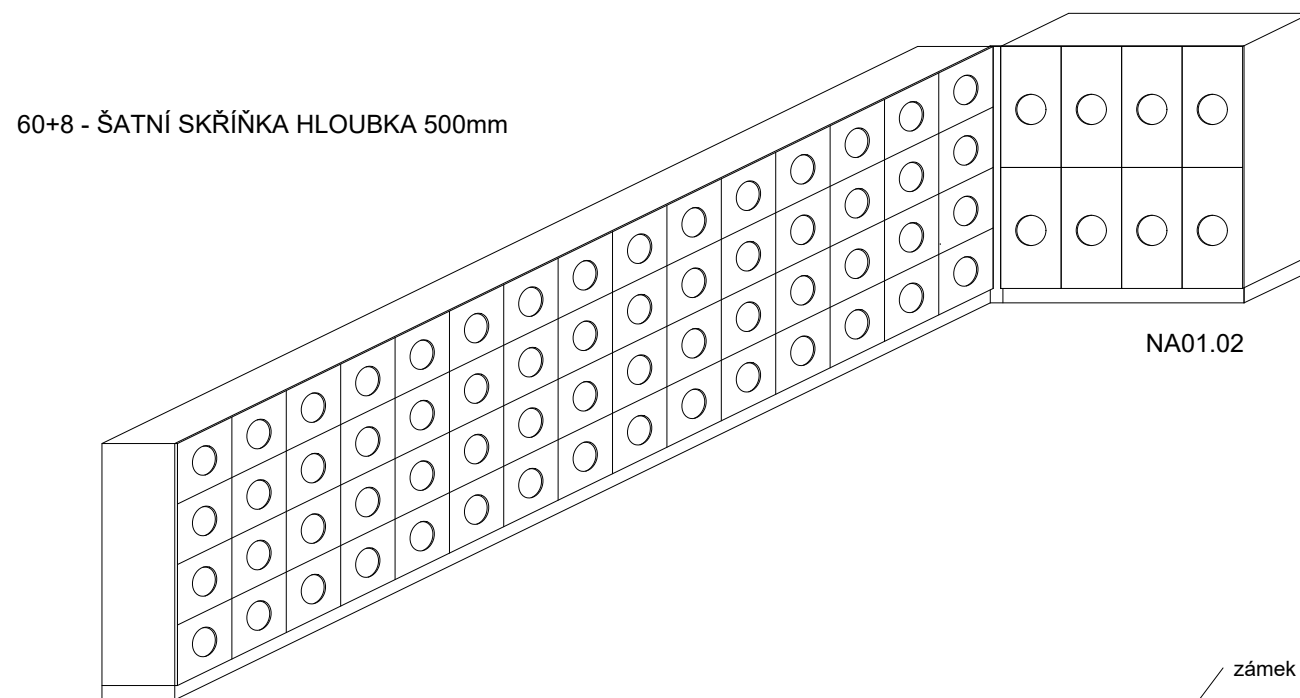
RE.03



POHLED NA ŠATNÍ SKŘÍŇ NA01.01



POHLED NA ŠATNÍ SKŘÍŇ NA01.02

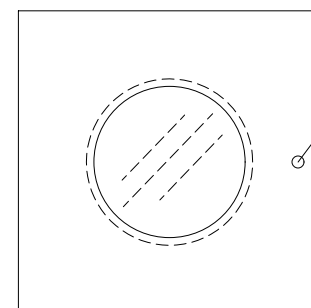


NA01.01

Šatní skříňky jsou vyrobeny z MDF desek o tloušťce 18 mm, opatřené povrchovou úpravou pomocí HPL fólie. Skříňky jsou dvou rozměrů 800 a 400 mm a hloubky 500 mm. Celkový počet skříněk je 64 +8 kusů. Dvířka jsou vyrobená z MDF o tloušťce 18 mm a budou opatřena odolným polyuretanovým lakem (bílá bava potřeba vzorkovat). Každá dvířka obsahují kruhový průměr 200 mm, do jehož drážky na vnitřní straně dvířek je vpleten pruhled z polykarbonátu o minimální tloušťce 6 mm.

Přesné rozměry je nutné před výrobou ověřit na stavbě!

Před realizací je nutné všechny dekory a prvky vyvzorkovat se zástupcem objednatele!



PODHLÉD DVÍŘKA



ŘEZ DVÍŘKY M 1:10

REVIZE	DATUM	POPIS

TECHNICKÉ MUZEUM
PARDUBICKÉHO KRAJE

RECEPCE

OBJEDNATEL
REGIONÁLNÍ MUZEUM VE VYSOKÉM MÝTĚ

PROJEKTANT
ROBUST ARCHITEKTI / T: +420 775 233 217 / www.robust.cz
Pod křížkem 3, 147 00 Praha 4

ZODPOVĚDNÝ PROJEKTANT
Ing. arch. Robert Damec / E: robert.damec@robust.cz

AUTOR PROJEKTU - ROBUST ARCHITEKTI

MÍSTO STAVBY
Vysoké Mýto - Technické muzeum Pardubického kraje
čp. 272, ulice Kpt. Poplera, Vysoké Mýto.

Informace z tohoto dokumentu mohou být použity jenom v souvislosti s tímto projektem. Informace na tomto dokumentu nemohou být v žádném případě svedené na pozemní, dopravní nebo odstraňovací. V případě, že bude nutné provést jakékoli změny v tomto dokumentu, jediným autorizovaným subjektem k těmto výkonom je firma Robust architects. Prvky, data a jiné informace z této dokumentace nemohou být kopírovány, nebo použity pro jiné projekty bez výslovného schválení Robust architects. Neževšak tyto výkony. Nepřemáhá. Nesrovnalosti konzultuje s projektantem. Slavnosti práce budou provedeny pracovníky, architektů a inženýrů, kteří jsou zodpovědní za příslušných odborných, nasázených revizí a standardů / doporučení / jednotlivých stavebních systémů / materiálů od výrobců / dodavatelů použitých v projektu. Tato dokumentace nezahrnuje dodavatelův dílenský komunikaci.

PŘED ZADÁNÍM DO VÝROBY ROZMĚRY OVĚŘIT NA STAVBĚ!

ROBUST ARCHITEKTI

PP STUPEŇ

ČÁST [REDACTED]
AS

■ MĚŘÍTKO
1:50

12.2024

NÁZEV VÝKRESU

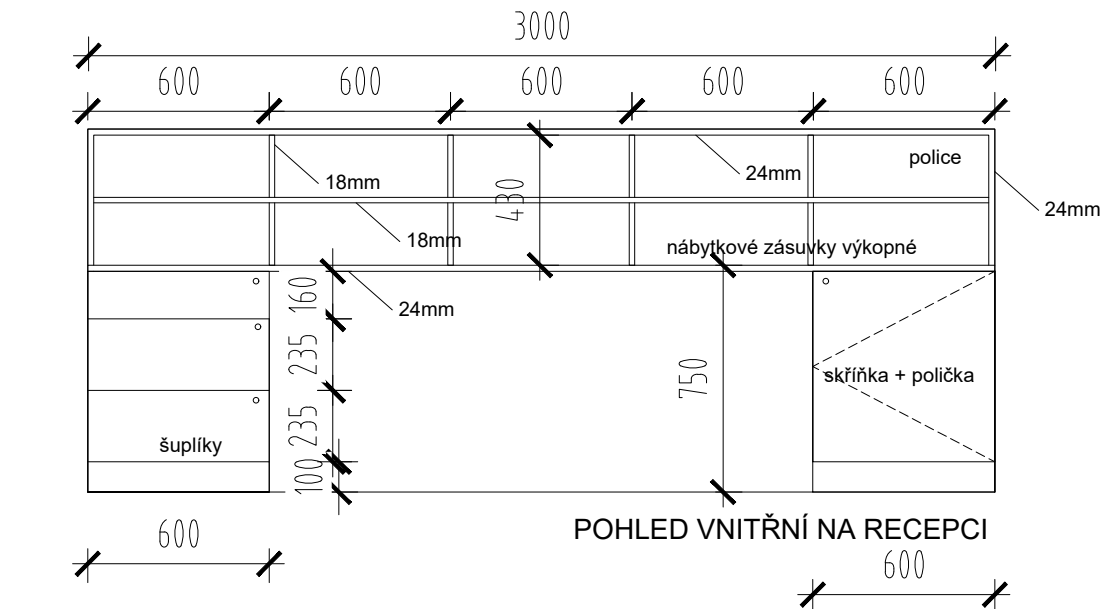
FORMÁT 

ŠATNA NA01.01, NA01.02
POHLEDY

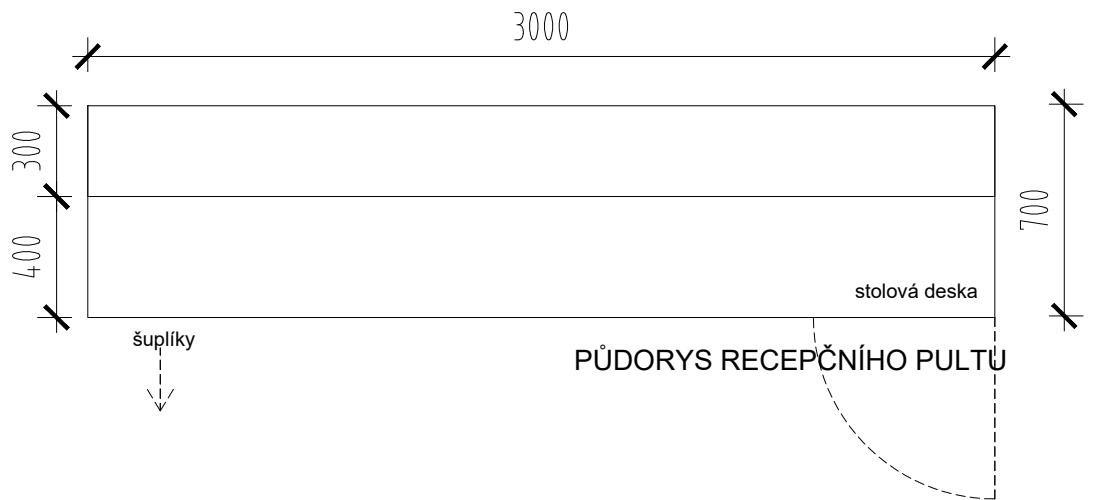
ČÍSLO VÝKRESU XXXXXXXXXX



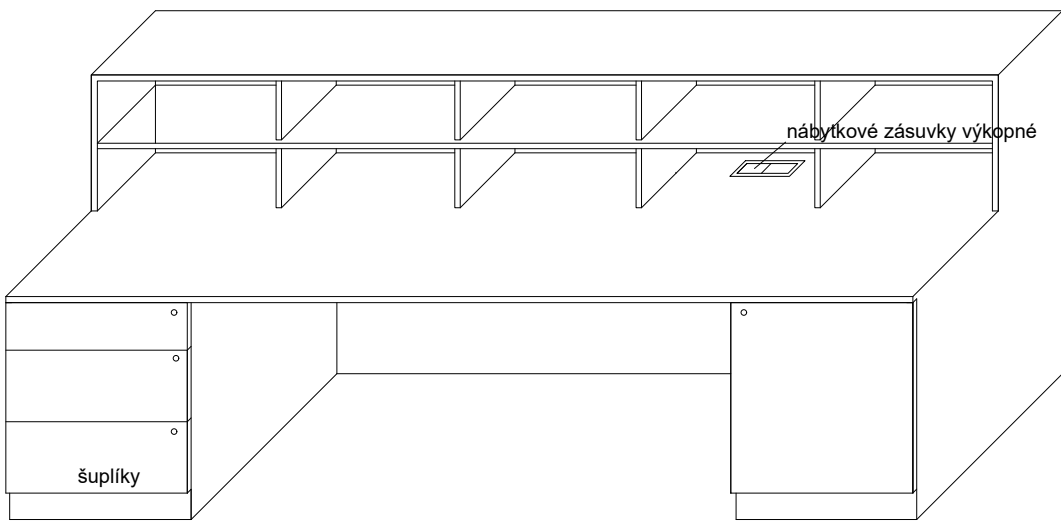
ČELNÍ POHLED NA RECEPCI



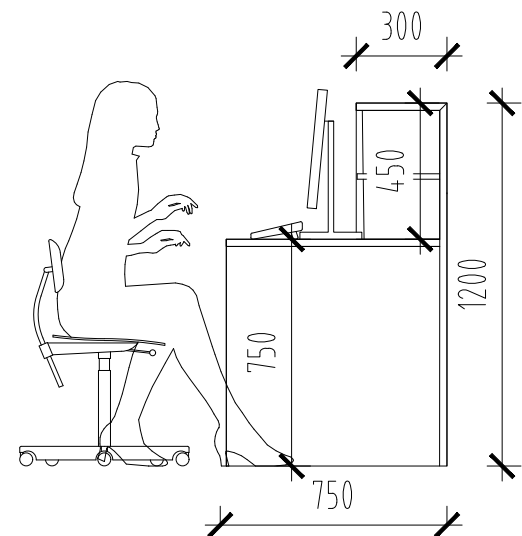
POHLED VNITŘNÍ NA RECEPCI



PŮDORYS RECEPČNÍHO PULTU



AXONOMETRIE



ŘEZ RECEPCÍ

Recepční pult je navržen s horní a čelní deskou vyrobenou z MDF s odolným polyuretanovým lakem (bílá barva, vzorkovat). Vnitřní část pultu zahrnuje šuplíky a pracovní stůl z MDF desek s laminovaným povrchem. Šuplíky jsou vybaveny cylindrickými zámky. Profilová úchytka, určená k montáži na horní hranu dvířek (vzorkovat).

NA01.03

REVIZE	DATUM	POPIS

TECHNICKÉ MUZEUM PARDUBICKÉHO KRAJE RECEPCE

OBJEDNATEL
REGIONÁLNÍ MUZEUM VE VYSOKÉM MÝTĚ

PROJEKTANT
ROBUST ARCHITEKTI / T: +420 775 233 217 / www.robust.cz
Pod křížkem 3, 147 00 Praha 4

ZODPOVĚDNÝ PROJEKTANT
Ing. arch. Robert Dávec / E: robert.davec@robust.cz

AUTOR PROJEKTU - ROBUST ARCHITEKTI

MÍSTO STAVBY
Vysoké Mýto - Technické muzeum Pardubického kraje
čp. 272, ulice Kpt. Poplera, Vysoké Mýto.

Informace z tohoto dokumentu mohou být použity jenom v souvislosti s tímto projektem. Informace na tomto dokumentu nemohou být v žádném případě svévolně pozměněny, doplňovány nebo odstraňovány. V případě, že bude nutné provést jakékoliv změny v tomto dokumentu, jediným autorizovaným subjektem k těmto výkonům je firma Robust architects. Prvky, data a jiné informace z této dokumentace nemohou být kopírovány, nebo použity pro jiné projekty bez výslovného souhlasu Robust architects. Nezvětšujte tento výkres. Neřezávejte. Nesrovnalosti konzultujte s projektantem. Stavební práce budou provedeny dle pracovních, technologických a technických čs. standardů, příslušných doporučení, následných revizí a standardů / doporučení / jednotlivých stavebních systémů / materiálů od výrobců / dodavatelů použitých v projektu. Tato dokumentace nezahrnuje dodavatelskou dleňskou dokumentaci.

PŘED ZADÁNÍM DO VÝROBY ROZMĚRY OVĚŘIT NA STAVBĚ!

ROBUST ARCHITEKTI

STUPEŇ
PP

ČÁST
AS

MĚŘÍTKO
1:25

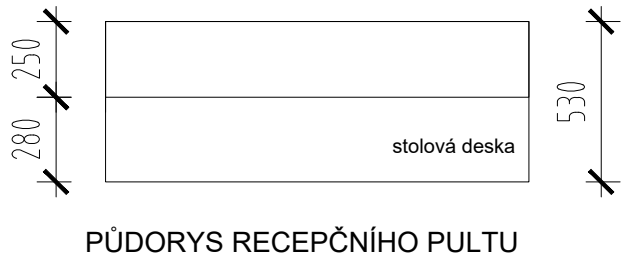
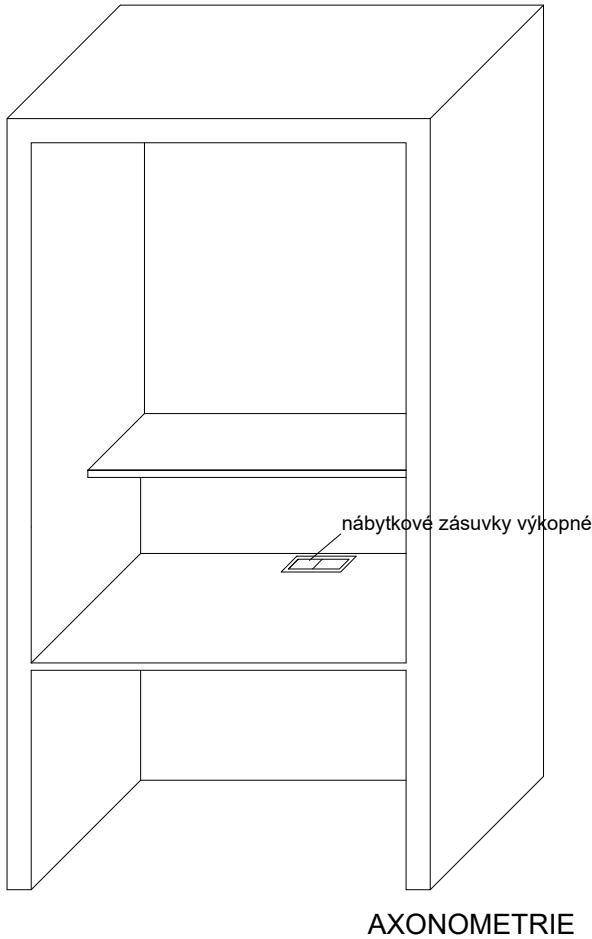
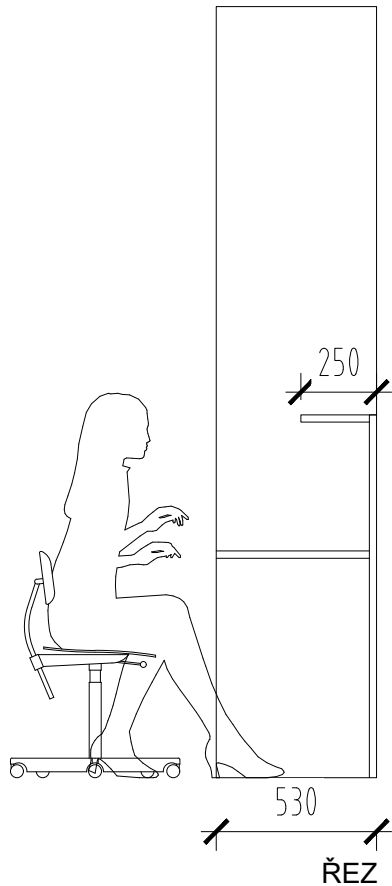
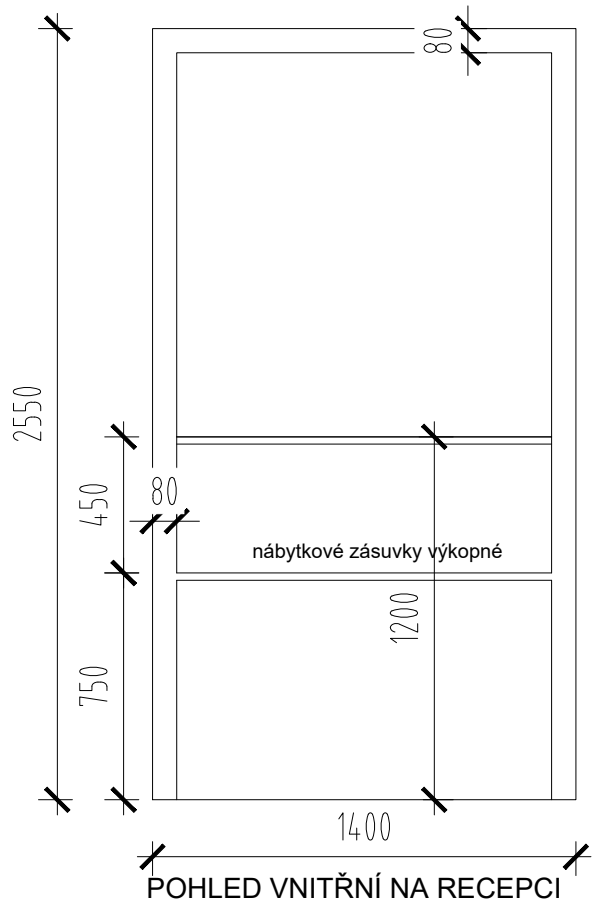
DATUM
12.2024

NÁZEV VÝKRESU
RECEPCE NA01.03

FORMÁT
A3

REVIZE
-

ČÍSLO VÝKRESU
RE.05



Recepční pult je navržen s horní deskou a rámem ve výklenku (okno) vyrobený z MDF s odolným polyuretanovým lakem (bílá barva, vzorkovat). Vnitřní část pultu zahrnuje šuplíky a pracovní stůl z MDF desek s laminovaným povrchem. Šuplíky jsou vybaveny cylindrickými zámky. Profilová úchytka, určená k montáži na horní hranu dvířek (vzorkovat).

Přesné rozměry je nutné před výrobou ověřit na stavbě! Před realizací je nutné všechny dekory a prvky vyzkoušet se zástupcem objednatele!

NA01.04

REVIZE	DATUM	POPIS

TECHNICKÉ MUZEUM PARDUBICKÉHO KRAJE RECEPCE

OBJEDNATEL
REGIONÁLNÍ MUZEUM VE VYSOKÉM MÝTĚ

PROJEKTANT
ROBUST ARCHITEKTI / T: +420 775 233 217 / www.robust.cz
Pod křížkem 3, 147 00 Praha 4

ZODPOVĚDNÝ PROJEKTANT
Ing. arch. Robert Damec / E: robert.damec@robust.cz

AUTOR PROJEKTU - ROBUST ARCHITEKTI

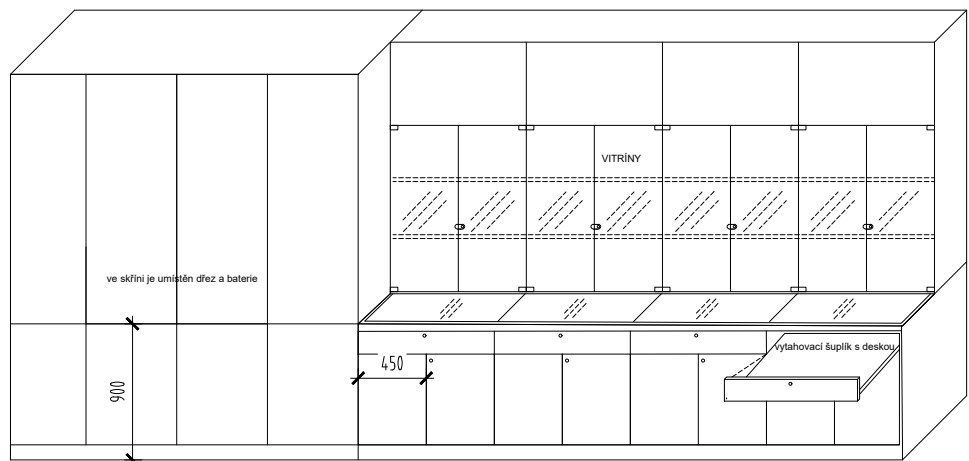
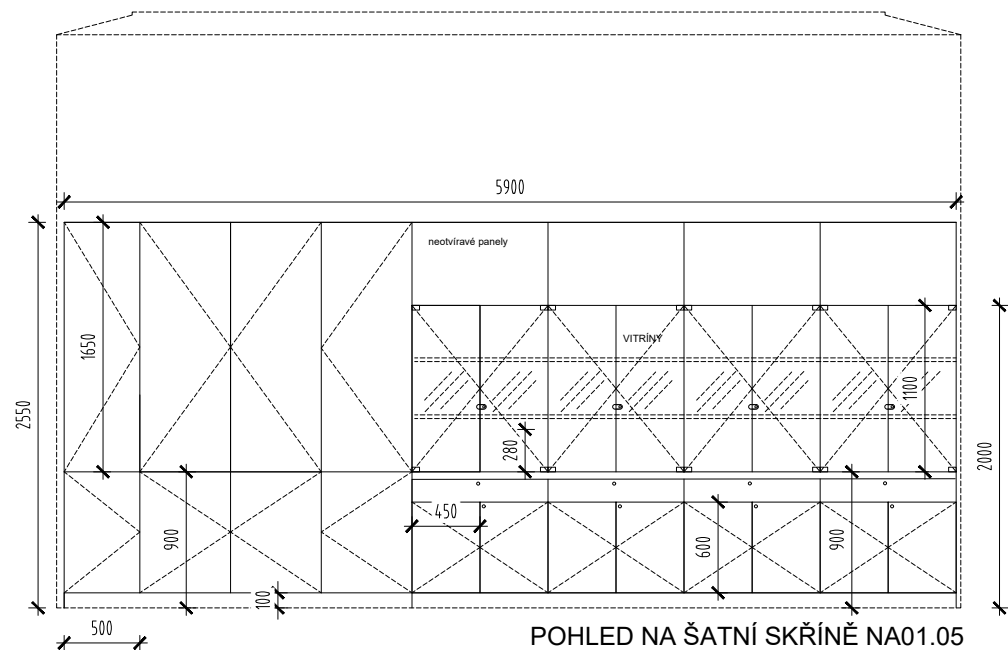
MÍSTO STAVBY
Vysoké Mýto - Technické muzeum Pardubického kraje
čp. 272, ulice Kpt. Poplera, Vysoké Mýto.

Informace z tohoto dokumentu mohou být použity jenom v souvislosti s tímto projektem. Informace na tomto dokumentu nemohou být v žádném případě svévolně pozměněny, doplňovány nebo odstraňovány. V případě, že bude nutné provést jakékoliv změny v tomto dokumentu, jediným autorizovaným subjektem k těmto výkonům je firma Robust architects. Prvky, data a jiné informace z této dokumentace nemohou být kopírovány, nebo použity pro jiné projekty bez výslovného souhlasu Robust architects. Nezvětšujte tento výkres. Nepréměřujte. Nesrovnalosti konzultujte s projektantem. Stavební práce budou provedeny dle pracovních, technologických a technických čs. standardů, příslušných doporučení, následných revizí a standardů / doporučení / jednotlivých stavebních systémů / materiálů od výrobců / dodavatelů použitých v projektu. Tato dokumentace nezahrnuje dodavatelskou dílenskou dokumentaci.

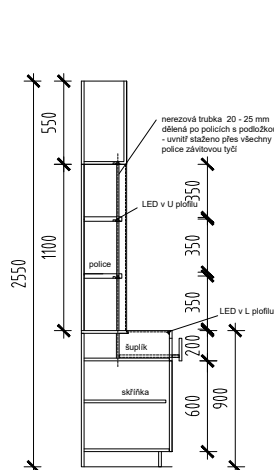
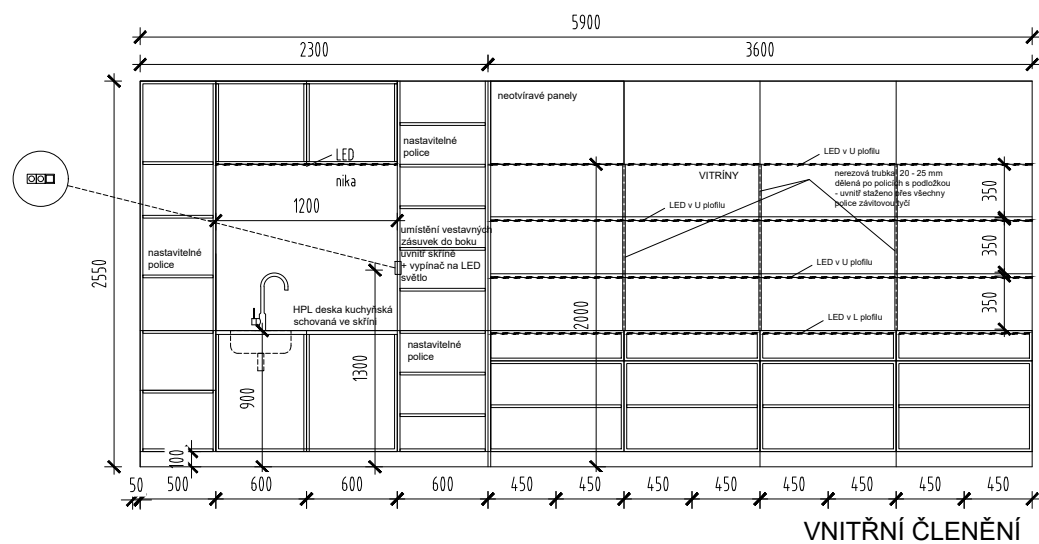
PŘED ZADÁNÍM DO VÝROBY ROZMĚRY OVĚŘIT NA STAVBĚ!

ROBUST ARCHITEKTI

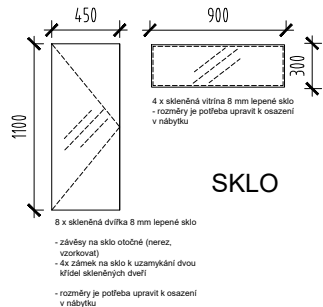
STUPEŇ PP	ČÁST AS
MĚŘÍTKO 1:25	DATUM 12.2024
NÁZEV VÝKRESU RECEPCE NA01.04	FORMÁT A3
REVIZE -	ČÍSLO VÝKRESU RE.06



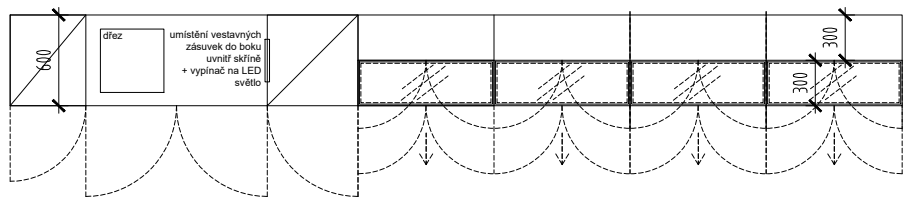
AXONOMETRIE



ŘEZ



SKLO



PŮDORYS STĚNY

Část skříní za recepcí obsahuje skrytý dřež z baterií. Vnější pohledové plochy jsou z MDF desek lakovaných polyuretanovým lakem (bílá lesk, vzorkovat), zatímco vnitřní části jsou vyrobeny z MDF desek s fólií. Vitríny i police uvnitř prosklených vitrín jsou rovněž z lakované MDF. Skříňky jsou vybaveny cylindrickými zámky, stejně jako šuplíky, které zahrnují výsuvnou desku. Sklo 8 mm bezpečnostní lepené 44.1, broušené hrany. Sklo 8 mm bezpečnostní lepené 44.1, závěsy na sklo otočné (nerez, vzorkovat). Zámky do skla nerez (vzorkovat)

Přesné rozměry je nutné před výrobou ověřit na stavbě!
Před realizací je nutné všechny dekory a prvky vyzkorkovat se zástupcem objednatele!

NA01.05

REVIZE	DATUM	POPIS

TECHNICKÉ MUZEUM
PARDUBICKÉHO KRAJE
RECEPCE

OBJEDNATEL
REGIONÁLNÍ MUZEUM VE VYSOKÉM MÝTĚ

PROJEKTANT
ROBUST ARCHITEKTI / T: +420 775 233 217 / www.robust.cz
Pod křížkem 3, 147 00 Praha 4

ZODPOVĚDNÝ PROJEKTANT
Ing. arch. Robert Damec / E: robert.damec@robust.cz

AUTOR PROJEKTU - ROBUST ARCHITEKTURA

MÍSTO STAVBY
Vysoké Mýto - Technické muzeum Pardubického kraje
čp. 272, ulice Kpt. Poplera, Vysoké Mýto.

Informace z tohoto dokumentu mohou být použity jenom v souvislosti s tímto projektem. Informace na tomto dokumentu nemohou být v žádném případě svévolně zpoměnány, doplňovány nebo odstraněny. V případě, že bude nutno provést jakékoliv změny v tomto dokumentu, jediným autorizovaným subjektem k těmto výkonům je firma Robust architects. Prvky, data a jiné informace z této dokumentace nemohou být kopírovány, nebo použity pro jiné projekty bez výslovného souhlasu Robust architects. Všechny práva jsou vyhrazena. Nesmí být konzultovány s projektantem. Stavební práce budou provedeny dle pracovních, technologických a technických čs. standardů, příslušných doporučení, následných revizí a standardů / doporučení / jednotlivých stavebních systémů / materiálů od výroby /dodavatelé použitých v projektu. Tato dokumentace nezahrnuje dodavatelskou dílenskou dokumentaci.

PŘED ZADÁNÍM DO VÝROBY ROZMĚRY OVĚŘIT NA STAVBĚ

ROBUST ARCHITECTURE

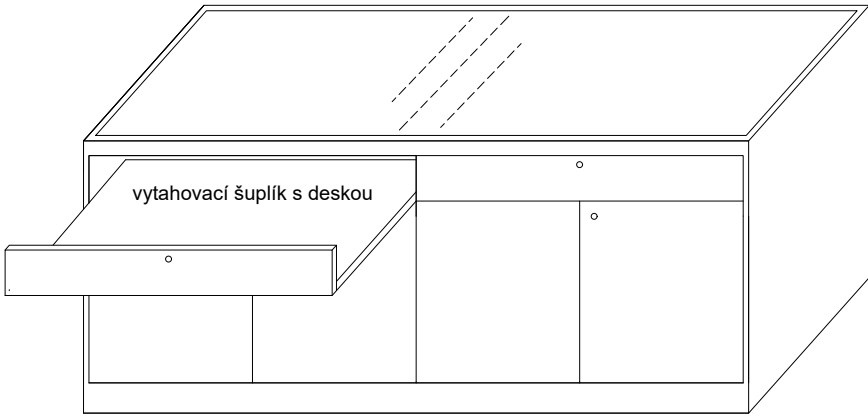
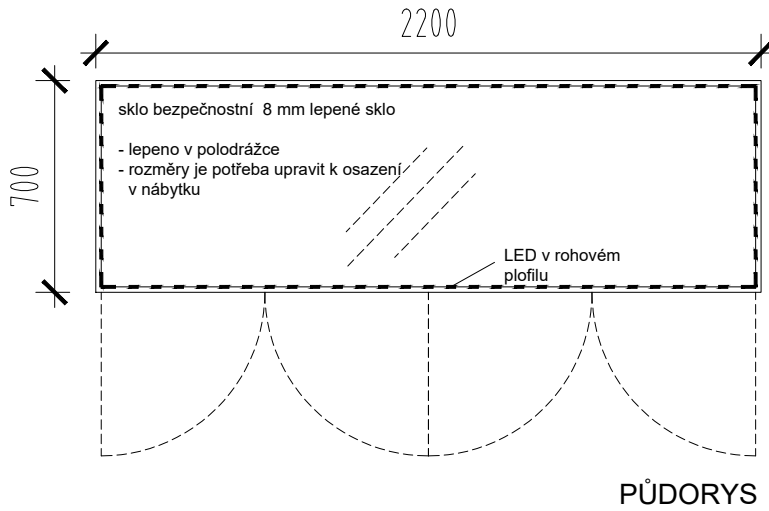
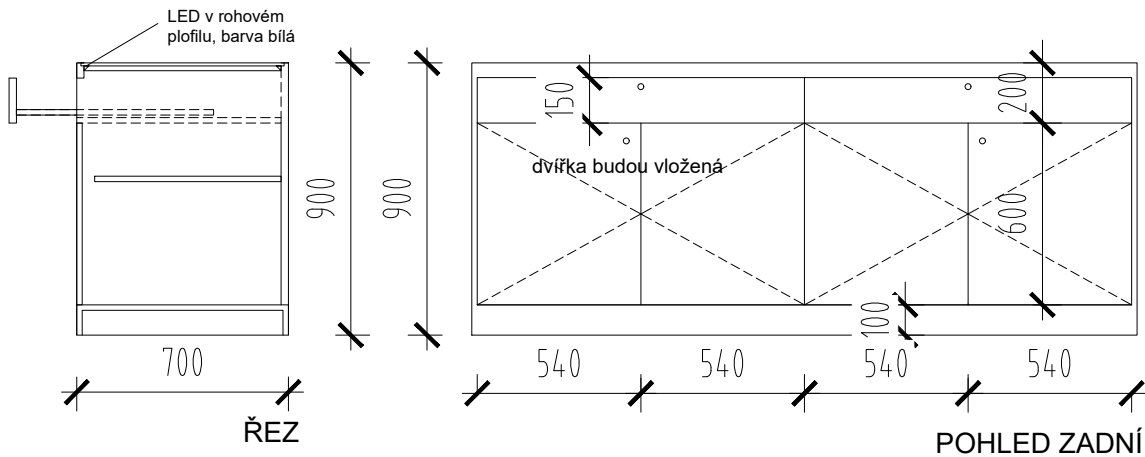
STUPEŇ **PP** ČÁST **AS**

1:50 **MĚŘÍTKO** **DATUM** **12.2024**

NÁZEV VYKRESU **FORMÁT**

SKŘÍŇ A VITRÍNA NA01.05 **A3**

REVIZE ČÍSLO VÝKRESU



AXONOMETRIE

Pult se stolovou vitrínou. Vnější pohledové plochy jsou z MDF desek lakovaných polyuretanovým lakem (vzorkovat). Skřínky jsou vybaveny cylindrickými zámky, stejně jako šuplíky, které zahrnují výsuvnou desku. Sklo 8 mm bezpečnostní lepené 44.1, broušené hrany, Sklo 8 mm bezpečnostní lepené 44.1.

NA01.06

REVIZE	DATUM	POPIS

TECHNICKÉ MUZEUM PARDUBICKÉHO KRAJE RECEPCE

OBJEDNATEL
REGIONÁLNÍ MUZEUM VE VYSOKÉM MÝTĚ

PROJEKTANT
ROBUST ARCHITEKTI / T: +420 775 233 217 / www.robust.cz
Pod křížkem 3, 147 00 Praha 4

ZODPOVĚDNÝ PROJEKTANT
Ing. arch. Robert Damec / E: robert.damec@robust.cz

AUTOR PROJEKTU - ROBUST ARCHITEKTI

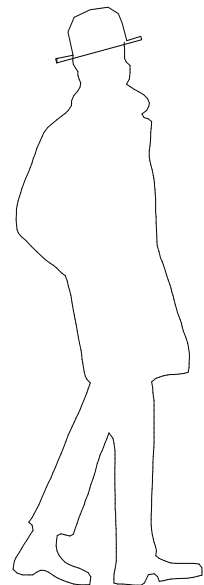
MÍSTO STAVBY
Vysoké Mýto - Technické muzeum Pardubického kraje
čp. 272, ulice Kpt. Poplery, Vysoké Mýto.

Informace z tohoto dokumentu mohou být použity jenom v souvislosti s tímto projektem. Informace na tomto dokumentu nemohou být v žádném případě svévolně pozměněny, doplňovány nebo odstraňovány. V případě, že bude nutné provést jakékoliv změny v tomto dokumentu, jediným autorizovaným subjektem k těmto výkonům je firma Robust architects. Prvky, data a jiné informace z této dokumentace nemohou být kopírovány, nebo použity pro jiné projekty bez výslovného souhlasu Robust architects. Nezvěšujte tento výkres. Neřeměťujte. Nesrovnalosti konzultujte s projektantem. Stavební práce budou provedeny dle pracovních, technologických a technických čs. standardů, příslušných doporučení, následných revizí a standardů / doporučení / jednotlivých stavebních systémů / materiálů od výrobců / dodavatelů použitých v projektu. Tato dokumentace nezahrnuje dodavatelskou dílenskou dokumentaci.

PŘED ZADÁNÍM DO VÝROBY ROZMĚRY OVĚŘIT NA STAVBĚ!

ROBUST ARCHITEKTI

STUPEŇ PP	ČÁST AS
MĚŘÍTKO 1:25	DATUM 12.2024
NÁZEV VÝKRESU VITRÍNY NA01.06	FORMÁT A3
REVIZE -	ČÍSLO VÝKRESU RE.08

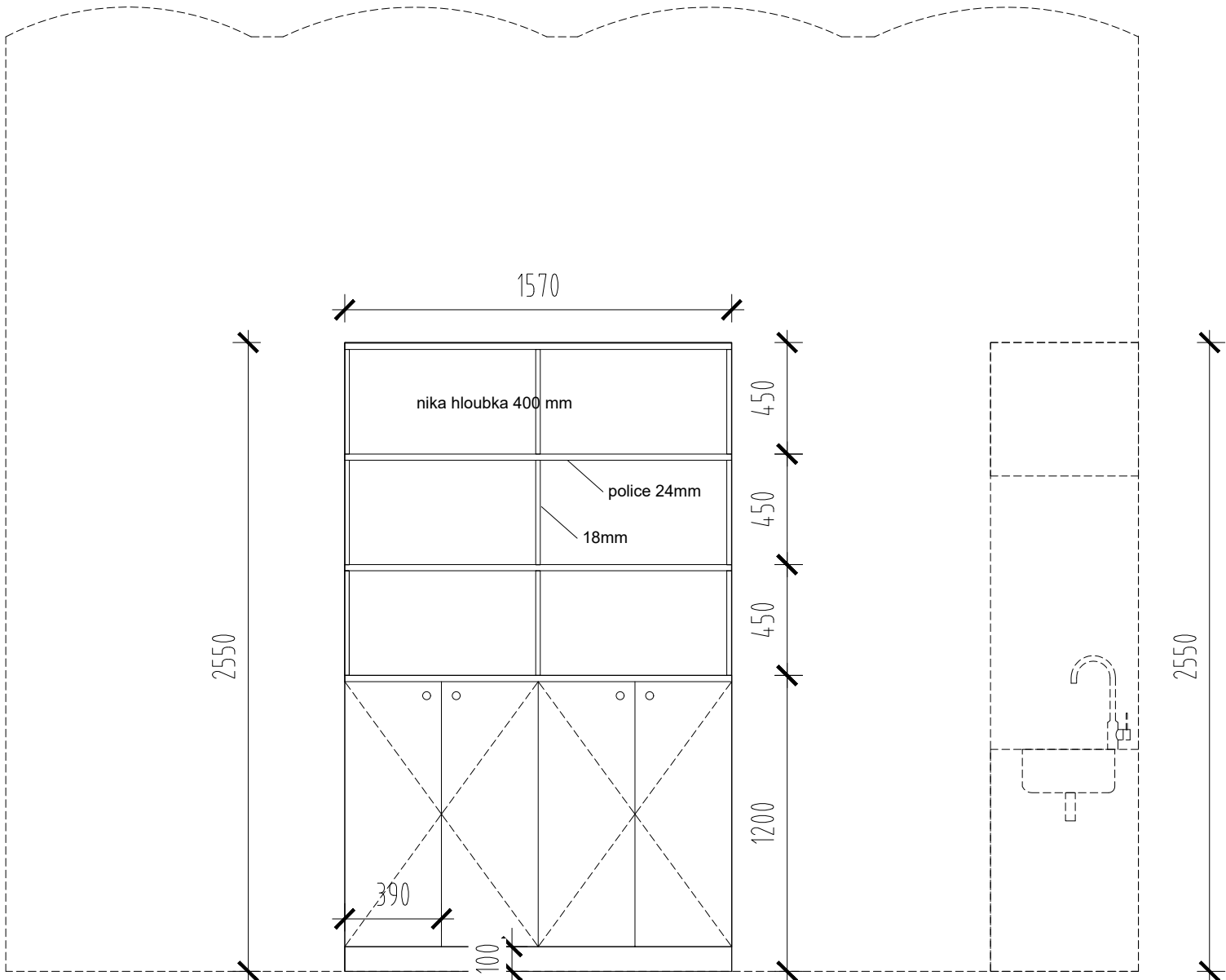


NA01.07



TECHNICKÉ MUZEUM
PARDUBICKÉHO KRAJE

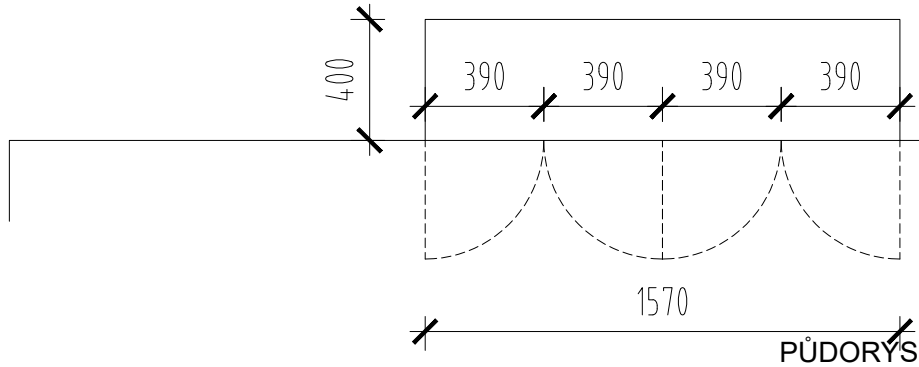
RE.09



POHLED NA ÚLOŽNÝ PROSTOR NA01.08

Vnější pohledové plochy jsou z MDF desek lakovaných polyuretanovým lakem dle zvoleného vzorku, zatímco vnitřní části jsou vyrobeny z MDF desek s fólií. Spodní skříňky jsou opatřeny cylindrickým zámkem.

Přesné rozměry je nutné před výrobou ověřit na stavbě!
Před realizací je nutné všechny dekory a prvky vyzorkovat se zástupcem objednatele!



NA01.08

REVIZE	DATUM	POPIS

TECHNICKÉ MUZEUM PARDUBICKÉHO KRAJE

RECEPCE

OBJEDNATEL
REGIONÁLNÍ MUZEUM VE VYSOKÉM MÝTĚ

PROJEKTANT
ROBUST ARCHITEKTI / T: +420 775 233 217 / www.robust.cz
Pod křížkem 3, 147 00 Praha 4

ZODPOVĚDNÝ PROJEKTANT
Ing. arch. Robert Damec / E: robert.damec@robust.cz

AUTOR PROJEKTU - ROBUST ARCHITEKTI

MÍSTO STAVBY
Vysoké Mýto - Technické muzeum Pardubického kraje
čp. 272, ulice Kpt. Poplera, Vysoké Mýto.

Informace z tohoto dokumentu mohou být použity jenom v souvislosti s tímto projektem. Informace na tomto dokumentu nemohou být v žádném případě svévolně pozměněny, doplňovány nebo odstraňovány. V případě, že bude nutné provést jakékoliv změny v tomto dokumentu, jediným autorizovaným subjektem k těmto výkonům je firma Robust architects. Prvky, data a jiné informace z této dokumentace nemohou být kopírovány, nebo použity pro jiné projekty bez výslovného souhlasu Robust architects. Nezávisle na tomto výkresu. Neopřeměrujte. Nesrovnalosti konzultujte s projektantem. Stavební práce budou provedeny dle pracovních, technologických a technických čs. standardů, příslušných doporučení, následných revizí a standardů / doporučení / jednotlivých stavebních systémů / materiálů od výrobců / dodavatelů použitých v projektu. Tato dokumentace nezahnuje dodavatelskou dílenskou dokumentaci.

PŘED ZADÁNÍM DO VÝROBY ROZMĚRY OVĚŘIT NA STAVBĚ!

ROBUST ARCHITEKTI

STUPEŇ
PP

ČÁST
AS

MĚŘÍTKO
1:25

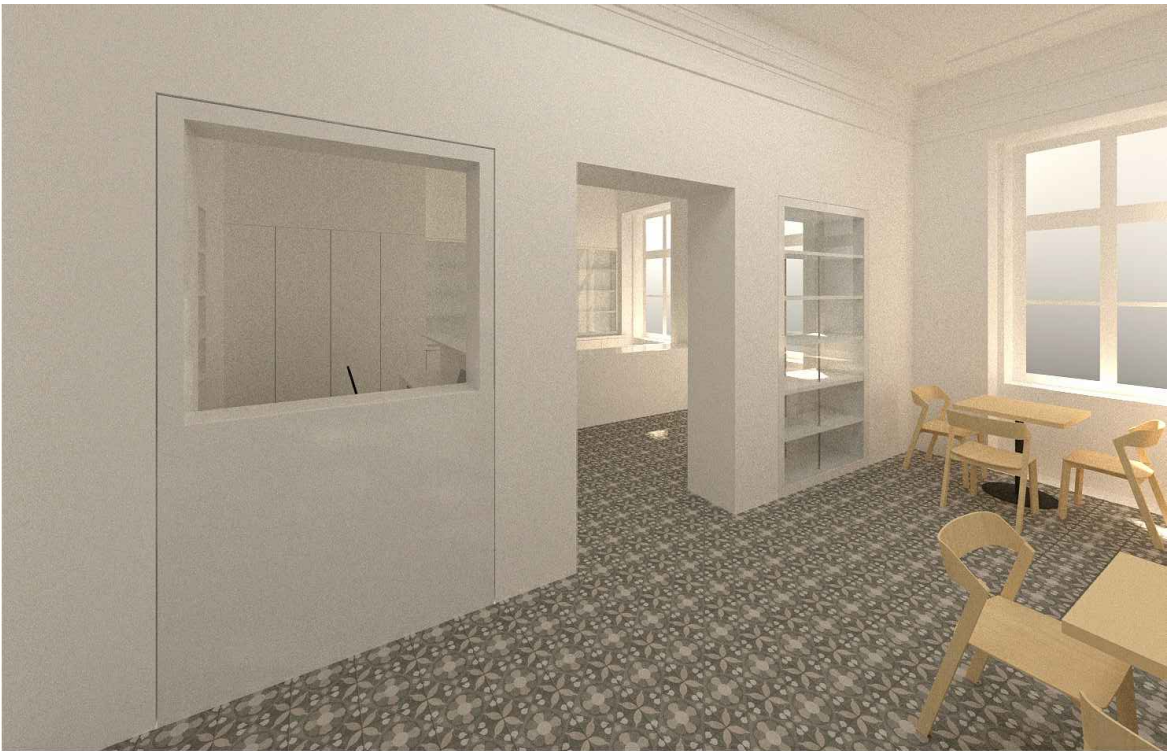
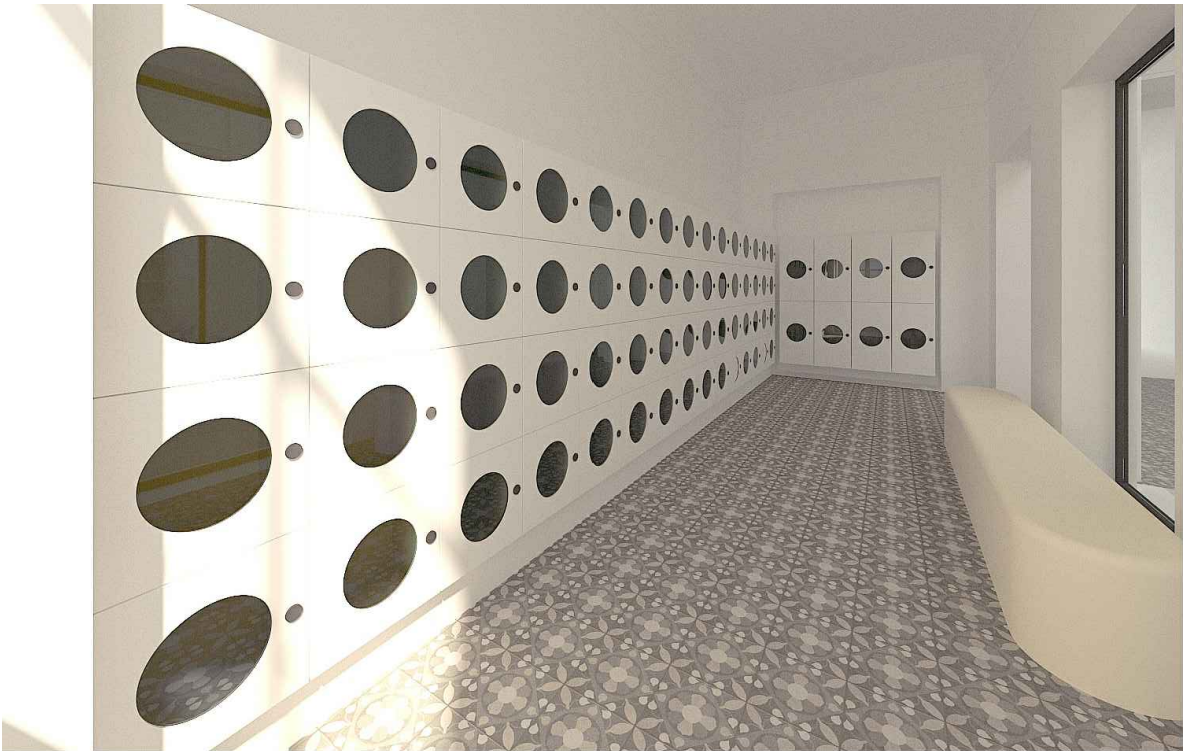
DATUM
12.2024

NÁZEV VÝKRESU
SKŘÍNĚ NA01.08

FORMÁT
A3

REVIZE
-

ČÍSLO VÝKRESU
RE.10



REVIZE	DATUM	POPIS
--------	-------	-------

TECHNICKÉ MUZEUM PARDUBICKÉHO KRAJE RECEPCE

OBJEDNATEL
REGIONÁLNÍ MUZEUM VE VYSOKÉM MÝTĚ

PROJEKTANT
ROBUST ARCHITEKTI / T: +420 775 233 217 / www.robust.cz
Pod křížkem 3, 147 00 Praha 4

ZODPOVĚDNÝ PROJEKTANT
Ing. arch. Robert Damec / E: robert.damec@robust.cz

AUTOR PROJEKTU - ROBUST ARCHITEKTI

MÍSTO STAVBY
Vysoké Mýto - Technické muzeum Pardubického kraje
čp. 272, ulice Kpt. Poplera, Vysoké Mýto.

Informace z tohoto dokumentu mohou být použity jenom v souvislosti s tímto projektem. Informace na tomto dokumentu nemohou být v žádném případě svévolně pozměněny, doplňovány nebo odstraňovány. V případě, že bude nutné provést jakékoliv změny v tomto dokumentu, jediným autorizovaným subjektem k těmto výkonům je firma Robust architects. Prvky, data a jiné informace z této dokumentace nemohou být kopírovány, nebo použity pro jiné projekty bez výslovného souhlasu Robust architects. Nezvěšujte tento výkres. Nepteměřujte. Nesrovnalosti konzultujte s projektantem. Stavební práce budou provedeny dle pracovních, technologických a technických čs. standardů, příslušných doporučení, následných revizí a standardů / doporučení / jednotlivých stavebních systémů / materiálů od výrobců / dodavatelů použitých v projektu. Tato dokumentace nezahnuje dodavatelskou dílenskou dokumentaci.

PŘED ZADÁNÍM DO VÝROBY ROZMĚRY OVĚŘIT NA STAVBĚ!

ROBUST ARCHITEKTI

STUPEŇ PP	ČÁST AS
MĚŘITKO -	DATUM 12.2024
NÁZEV VÝKRESU PERSPEKTIVY	FORMÁT A3
REVIZE -	ČÍSLO VÝKRESU RE.11